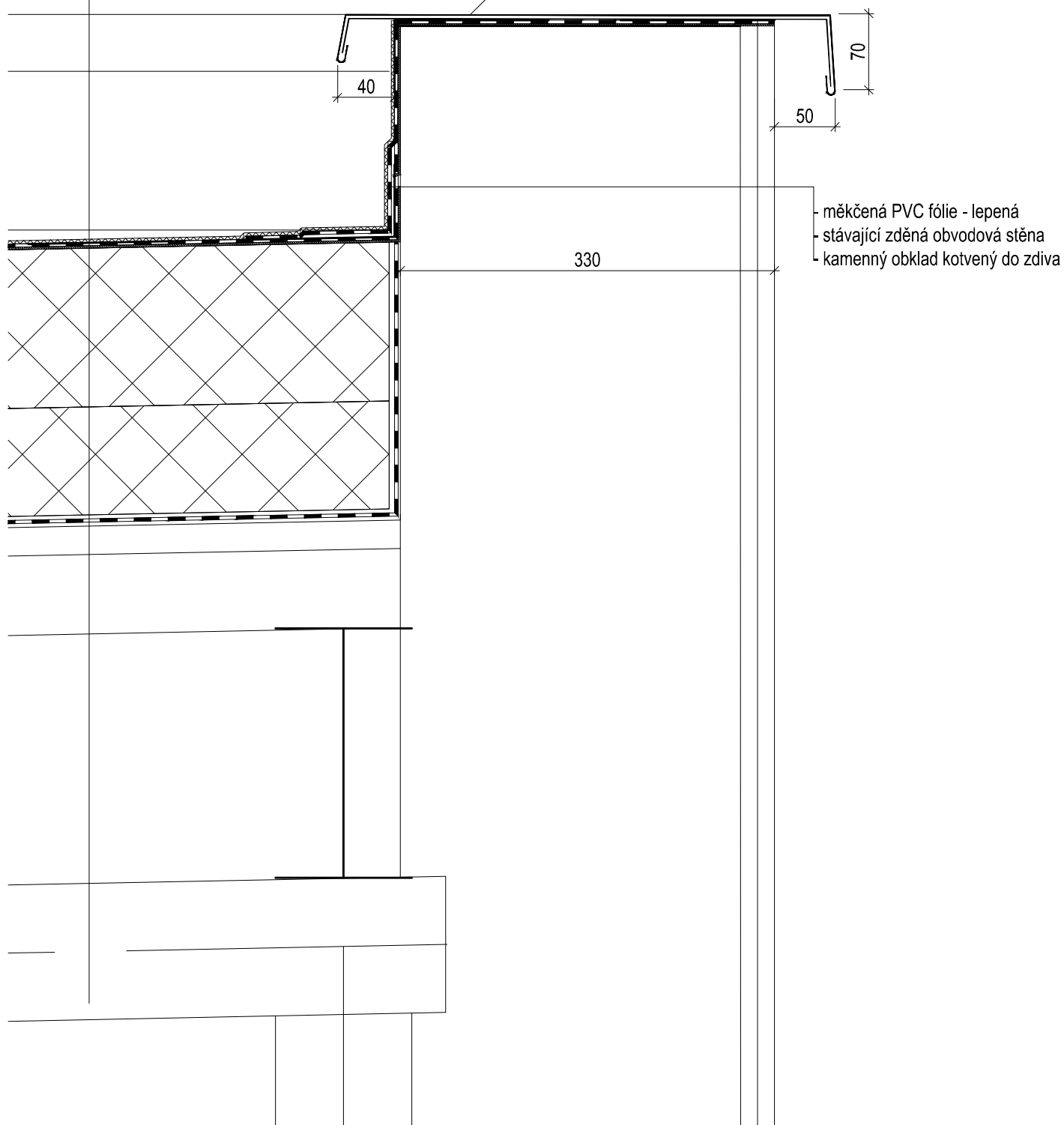


- fólie z měkčeného PVC s polyesterovou tkaninou 1,8 mm
- tepelná izolace - polystyren 100S 140 mm
- tepelná izolace - polystyren 70S 100 mm
- parozábrana - modifikovaný asfaltový pás lepený
- stávající skladba
 - cementová potěr
 - trapézový plech zalitý prostým betonem
 - ocelová konstrukce

30 mm
50 mm

nové oplechování atiky
stávající oplechování atiky bude demontováno
nová hydroizolace střechy - fólie z měkčeného PVC -
- bude napojena na hydroizolaci atiky



DETAIL ATIKY 1:5
DETAIL D2